

Caméra PTZ professionnelle 4K 50p

AW-UE150

Nouvelle classe de caméras PTZ avec 4K 50p donnant accès à de nouvelles opportunités dans la production vidéo



KEY FEATURES

- Première caméra PTZ intégrée 4K 50p
- Angle de vue horizontal de 75,1° (grand angle)
- Différentes interfaces 4K (12G-SDI, HDMI, fibre optique, IP)
- Zoom optique 20x
- Sortie simultanée 4K/HD

La caméra AW-UE150 viendra compléter la large gamme de caméras PTZ professionnelles à distance Panasonic. Dotée d'un capteur MOS 1 type, cette caméra PTZ nouvelle génération permet de réaliser des vidéos 4K 50p de grande qualité ; elle est équipée d'un angle de vue de 75,1 degrés, d'un zoom optique 20x et prend en charge différents types de sorties, entre autres 12G-SDI, HDMI, fibre optique ou IP. Une commande simultanée 4K/HD fait de cette puissante caméra l'outil idéal pour tous ceux qui cherchent à préparer leur système aux défis qui les attendent.

Cette caméra PTZ nouvelle génération permet la production de vidéos en stade, en amphithéâtre ou autres. Un zoom 4K 50p*1 à fort grossissement, fluide et de haute qualité, ainsi qu'un grand angle de vue permet d'élargir les champs d'applications de la caméra. La caméra est équipée de différentes interfaces et supporte des opérations 4K/HD simultanées, ce qui permet une plus grande flexibilité des systèmes de production actuels et futurs.

Le logiciel version 2.16 rend la caméra AW-UE150 compatible avec les systèmes FreeD, de réalité augmentée (AR) et de réalité virtuelle (VR).

Download the PTZ Angle of View & Object Distance calculator



[Watch Videos](#)

Prise de vue haute qualité 4K 50p^{*1}

Sortie 4K 3840 x 2160 et prise de vue 59.94p/50p^{*1} pour une vidéo particulièrement fluide, même pour des événements sportifs en direct ou autres, lors desquels la caméra doit capturer des mouvements rapides.

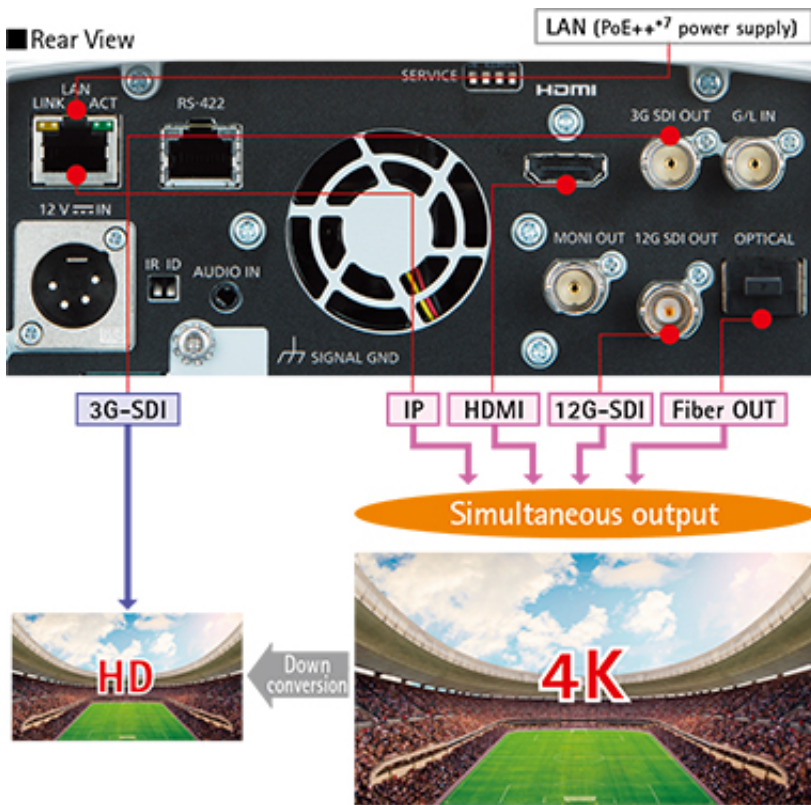
Capteur MOS de type 1 monté

Le large capteur MOS de type 1 permet de filmer avec une sensibilité élevée et un faible bruit. Le capteur permet de capter environ 4 fois plus de lumière qu'avec un capteur de type 1/2.3, ce qui garantit une large plage dynamique.

Prise en charge d'interfaces multiples

Prise en charge de nombreuses sorties : 12G-SDI, 3G-SDI, HD-SDI, HDMI, IP et même sortie fibre optique. La sortie simultanée 4K/HD garantit l'utilisation

de la sortie idéale pour l'opération en cours. La vidéo 4K peut être reconvertie en HD directement dans la caméra.



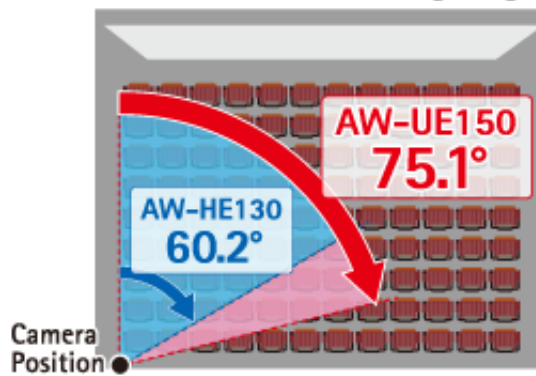
Zoom optique 20x / angle de vue horizontal large de 75,1°

Zoom optique 20x complété par un « iZoom » pour garantir une résolution élevée et parfaitement claire même des sujets éloignés. Combiné à un angle de vue horizontal large de 75,1°, permettant de capturer la totalité de la zone même lorsque la caméra est installée dans un espace réduit.

Optical 20x Zoom Image Quality



Horizontal 75.1° Shooting Range



*1 : Enregistrement réel en UHD (3840 x 2160) 59.94p/50p.

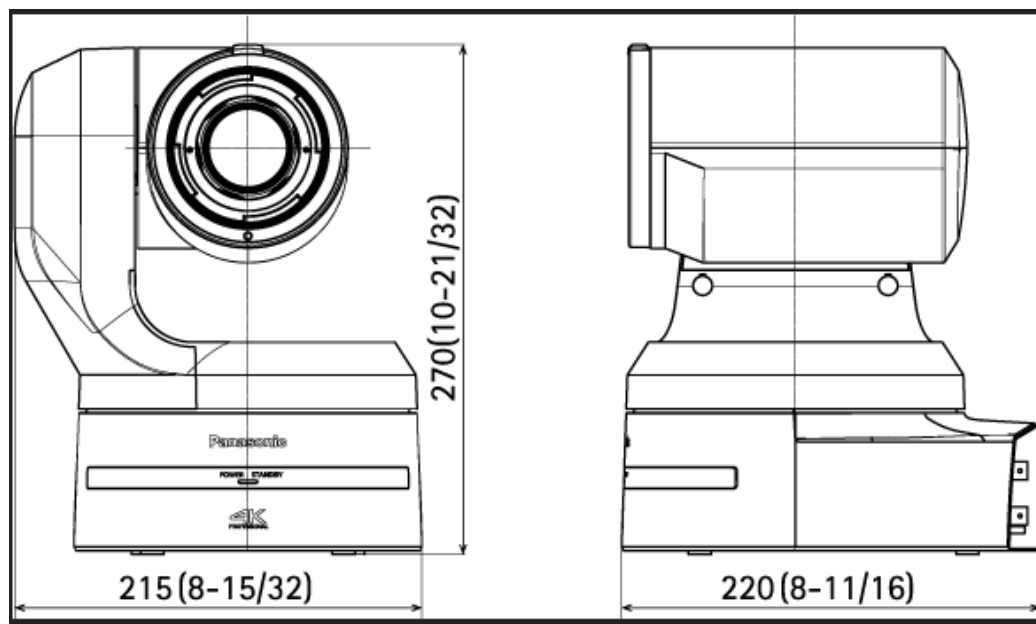
*2 : Abréviation de Power over Ethernet Plus. Conforme à la norme IEEE802.3bt (version 2.0). (TBA)

Format de sortie (à confirmer) en date du mois de mai 2018

4K	2160/59.94p, 2160/50p, 2160/29.97p*, 2160/25p*, 2160/24p*, 2160/23.98p*
HD	1080/59.94p, 1080/50p, 1080/29.97p*, 1080/29.97PsF, 1080/25p*, 1080/25PsF, 1080/23.98p over 59.94i, 1080/24p*, 1080/23.98p*, 1080/23.98PsF, 1080/59.94i, 1080/50i
	720/59.94p, 720/50p

*Sortie en résolution native

Dimensions (à confirmer) en date du mois de mai 2018



Les caractéristiques peuvent être modifiées sans notification

Go to the 'Images and Videos' section of this page to see more videos.



SPECIFICATIONS

Power Requirements	12 V DC (10.8 V to 13.2 V)
PoE++	IEEE802.3bt standard: DC 42 V to 57 V (Camera Input)
Current Consumption	4.0 A (XLR IN connector), 1.2 A (PoE++ power supply)
Ambient Operating Temperature	0 °C to 40 °C (32 °F to 104 °F)
Ambient Operating Humidity	20 % to 90 % (no condensation)
Storage Temperature	-20 °C to 50 °C (-4 °F to 122 °F)
Mass	Approx. 4.2 kg (9.24 lb) (excluding mount bracket)
Dimensions (W x H x D) (mm)	213 mm x 267 mm x 219 mm (excluding protrusions, direct ceiling mount bracket)
Dimensions (W x H x D) (inch)	8-3/8 inches x 10-1/2 inches x 8-5/8 inches (excluding protrusions, direct ceiling mount bracket)
Finish	AW-UE150WP/AW-UE150WE: Pearl white AW-UE150KP/AW-UE150KE: Black
Controller Supported*1	AW-RP150GJ
Imaging Sensors	1-type 4K MOS×1
Lens	Motorized Optical 20x zoom, F2.8 to F4.5 [f=8.8 mm (11/32 inches) to 176.0 mm (6-15/16 inches); 35 mm (1-3/8 inches) equivalent: 24.5 mm (31/32 inches) to 490.0 mm (19-9/32 inches)]
Zoom	<ul style="list-style-type: none"> • Optical zoom: 20x • i.Zoom: UHD 24x, FHD 32x • Digital zoom: 10x
Conversion Lens	Not supported
Angle of View Range	Horizontal angle of view: 75.1° (wide) to 4.0° (tele) Vertical angle of view: 46.7° (wide) to 2.3° (tele) Diagonal angle of view: 82.8° (wide) to 4.6° (tele)
Optical Filter	Through, 1/4, 1/16, 1/64, IR through (IR through is used as "Night mode")
Focus	Switching between auto and manual
Focus Distance	Entire zooming range: 1000 mm (3.3 ft) Wide end: 100 mm (0.33 ft)
Color Separation Optical System	1MOS
Standard Sensitivity	F9, 2000 lx (When normal mode is selected)
Minimum Illumination	2 lx (F2.8, 59.94p, 50IRE, 42 dB, without accumulation)
S/N	60 dB or more
Horizontal Resolution	1600 TV lines Typ (Center area)
Gain Selection	Auto, 0 dB to 36 dB*2 Super Gain function equipped : +37 dB to 42 dB
Frame Mix*3	0 dB, 6 dB, 12 dB, 18 dB, 24 dB
Electronic Shutter Speed	59.94p/59.94i 1/60, 1/100, 1/120, 1/250, 1/500, 1/1000, 1/2000, 1/4000, 1/8000, 1/10000 29.97p 1/30, 1/60, 1/100, 1/120, 1/250, 1/500, 1/1000, 1/2000, 1/4000, 1/8000, 1/10000 23.98p/24p 1/24, 1/48, 1/60, 1/100, 1/120, 1/250, 1/500, 1/1000, 1/2000, 1/4000, 1/8000, 1/10000 50p/50i 1/60, 1/100, 1/120, 1/250, 1/500, 1/1000, 1/2000, 1/4000, 1/8000, 1/10000 25p 1/25, 1/50, 1/60, 1/100, 1/120, 1/250, 1/500, 1/1000, 1/2000, 1/4000, 1/8000, 1/10000
Syncro Scan	59.94p/59.94i : 60.00 Hz to 7200 Hz 29.97p : 30.00 Hz to 7200 Hz 23.98p/24p : 24.00 Hz to 7200 Hz

	50p/50i : 50.00 Hz to 7200 Hz 25p : 25.00 Hz to 7200 Hz
Gamma	HD / FILMLIKE1 / FILMLIKE2 / FILMLIKE3/ FILM REC / VIDEO REC / HLG
White Balance	ATW : 3200K, 5600K ATW Speed : Normal / Slow / Fast AWB : AWB-A / AWB-B VAR (selectable between 2000K and 15000K by designating a value)
Chroma Amount Variability	OFF, -99 % to 99 %
Scene File	Scene1, Scene2, Scene3, Scene4
Output Format	4K 2160/59.94p, 2160/50p, 2160/29.97p*4, 2160/25p*4, 2160/24p*4, 2160/23.98p*4 HD 1080/59.94p, 1080/50p, 1080/29.97p*4, 1080/29.97PsF, 1080/25p*4, 1080/25PsF, 1080/23.98p*5, 1080/24p*4, 1080/23.98p*4, 1080/23.98PsF, 1080/59.94i, 1080/50i, 720/59.94p, 720/50p
Synchronization System	Internal / External synchronization (BBS / Tri-level sync)
Input Connector	DC 12 V IN, G/L IN (BNC) • BBS (Black Burst Sync), tri-level sync supported
Video Output	HDMI HDMI 2.0 standard 4:2:2/10bit • HDCP is not supported. • Viera Link is not supported. 12G-SDI OUT SMPTE 2082-1 standard / 75 Ω (BNC x 1) 3G-SDI OUT SMPTE292 / 75 Ω (BNC x 1) • Level-A/Level-B supported MONI OUT SMPTE292 / 75 Ω (BNC x 1) Optical Fiber SFP+ standard Single Fiber • The signal sent is the same as 12G-SDI OUT. • This unit does not support input by optical signals.
Input / Output Connector	LAN LAN connector for IP control (RJ-45) RS-422 CONTROL IN RS-422A (RJ-45) MIC/LINE input φ3.5 mm stereo mini jack Input impedance: High impedance • During MIC input Supported mic: Stereo mic (plug-in power, on/off switching via menu) Supply voltage: 2.5 V ± 0.5 V Mic input sensitivity: Approx. -40 dBV ± 3 dBV (0 dB=1 V/Pa, 1 kHz) • During LINE input Input level: Approx. -10 dBV ±3 dBV
Camera/Pan-Tilt Head Control	IP connecting cable • LAN cable*6*7 : (category 5e or above, straight cable / crossover cable) max. 100 m (328 ft) AW protocol connecting cable LAN cable*6 (category 5e or above, straight cable) max. 1000 m (3280 ft)
Installation Method	Stand-alone (Desktop) or suspended (Hanging)*8
Pan/Tilt Operation Speed	Minimum speed 0.08°/s Maximum speed 60°/s or higher*9 • Maximum speed is 180°/s in high-speed mode
Panning Range	±175°
Tilting Range	-30° to 210°*10
Quietness	NC35 or less

Supported operating systems and web browsers	<p>Windows Microsoft(R) Windows(R) 7, 10 Windows(R) Internet Explorer(R) 11 (64-bit/32-bit) Microsoft Edge Google Chrome</p> <p>Mac Mac OS 10.13, Mac OS 10.12, Mac OS 10.11, Safari 11, Google Chrome</p> <p>iPhone / iPad iOS 11.4.1 Google Chrome</p>
Image Streaming Mode	JPEG (MJPEG), H.264, H.265
Image Resolution	3840×2160, 1920×1080, 1280×720, 640×360, 320×180
Image Transmission setting (JPEG)	Frame Rate: Maximum 30 fps Image quality (Fine / Normal)
Image Transmission Setting (H.264)	<p>■Frame Rate [60Hz] 5fps/15fps/30fps/60fps (UHD: 30fps, 60fps) [50Hz] 5fps/12.5fps/25fps/50fps (UHD: 25fps, 50fps)</p> <p>■Max Bit Rate HD : 512kbps/768kbps/1024kbps/1536kbps/2048kbps/3072kbps/4096kbps/6144kbps/8192kbps/10240kbps/12288kbps/14336kbps/16384kbps/20480kbps/24576kbps/32768kbps/40960kbps/51200kbps/76800kbps UHD : 12800kbps/25600kbps/51700kbps/76800kbps</p>
Image Transmission Setting (H.265)	<p>■Image Transmission Type: Unicast port (AUTO) Unicast port (MANUAL) Multicast port</p> <p>■Frame Rate [60Hz] 30fps [50Hz] 25fps</p> <p>■Max Bit Rate 8192kbps/12800kbps/25600kbps/51200kbps/76800kbps</p>
Audio Compression Type	AAC-LC, 48 kHz / 16 bit / 2ch
Supported Protocol	<p>■IPv6 : TCP / IP, UDP / IP, HTTP, HTTPS, DNS, NTP, DHCPv6, RTP, MLD, ICMP, ARP, RTMP</p> <p>■IPv4 : TCP / IP, UDP / IP, HTTP, HTTPS, RTSP, RTP / RTCP, DHCP, DNS, DDNS, NTP, UPnP, IGMP, ICMP, ARP, RTMP</p>
NDI support*12	NDI HX
Tally LED display color	red / green
Note	<p>*1: AW-RP50, AW-RP120G, AK-HRP1000GJ and AK-HRP1005GJ connection with the AW-UE150W/K is planned for future support. Contact your sales representative for further information on when support will be available for this feature. Use may require a software version update. *2: 1 dB step increments can be set. *3: This cannot be configured when the format is 2160/29.97p, 2160/23.98p, 2160/24p, 2160/25p, 1080/29.97p, 1080/23.98p(59.94i), 1080/29.97PsF, 1080/23.98PsF, 1080/25p, 1080/25PsF. *4: Native output. *5: It denotes "1080/23.98p over 59.94i". *6: Use of an STP (shielded twisted pair) cable is recommended. *7: Category 6 or more is used when sending 4K images. *8: To ensure safety, the unit must be secured using the mount bracket supplied. *9: Quietness, stationary accuracy, etc., in high-speed mode may vary from normal mode. *10: Depending on the pan or tilt position, the camera may be reflected in the image. *11: Supported OS indicated are for browsers current as of October 2018. See Service and Support on the Panasonic website (https://pro-av.panasonic.net/en/) for the latest information on browser support. *12: Contact your local Panasonic vendor for further information.</p>

URL: <https://business.panasonic.fr/camera-professionnelle/cameras-robotisees-PTZ/AW-UE150>

CONTACT

Web: <https://business.panasonic.fr/camera-professionnelle/contact-us>